

Canon

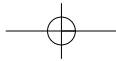


SOLUTIONS D'ENTREPRISE



**couleur
imageRUNNER[®]
C 2550**

ALIMENTÉ PAR
meap



SOLUTIONS D'ENTREPRISE

**VOICI LES APPAREILS imageRUNNER COULEUR C2550.
LA COULEUR DE QUALITÉ A UNE
NOUVELLE ADRESSE : LA VÔTRE.**

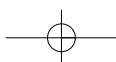
La couleur intelligente au bureau



 couleur
imageRUNNER^{MD}
C 2 5 5 0

La productivité élevée du système multifonction de votre bureau devient une réalité avec l'imageRUNNER couleur C2550. Grâce à des fonctions robustes, à une technologie de moteur d'impression évoluée, à une manipulation du papier supérieure et à des options de finition professionnelles, ils constituent la solution de rendement commercial idéale.

L'imageRUNNER couleur C2550 produit des documents à des vitesses atteignant respectivement en mode monochrome et 25/23 ppm (lettre) en couleurs vives. En outre, avec la nouvelle technologie de fixation de la couleur sur demande de Canon, qui utilise les toners couleur à fixation rapide, vous obtenez de courts délais de réchauffement et de sortie de la première impression ainsi qu'une faible consommation d'énergie.



GRANDES FONCTIONS, FAIBLE ENCOMBREMENT ET COULEURS IMPRESSIONNANTES, CHAQUE JOUR.

L'imageRUNNER couleur C2550 a un encombrement bien plus petit que d'autres appareils multifonction. Il bénéficie aussi d'un court trajet vertical du papier. Grâce à la nouvelle méthode d'alimentation accélérée du papier, l'impression rapide de documents recto et recto verso se fait en toute simplicité. De plus, à 1 200 ppp, chaque mot apparaît avec une clarté absolue grâce au nouveau numériseur** laser quatre-en-un. Avec le module de finition interne livrable en option, la productivité ne sera pas sacrifiée pour maintenir un design compact.

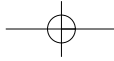
L'imageRUNNER couleur C2550 offre une capacité de mémoire maximale de 1,5 Go, un disque dur de 80 Go et la technologie novatrice MEAP^{MD} (plate-forme d'application intégrée multifonction) de Canon qui permet la personnalisation des flux de travaux. Grâce à des options de finition de grande capacité, il est possible d'obtenir des résultats professionnels, peu importe le projet.

L'imageRUNNER couleur C2550 permet la diffusion efficace des documents au moyen de la technologie Universal Send couleur de Canon. De série sur tous les modèles, celle-ci permet la diffusion complète et simultanée de l'information vers de multiples destinations au bureau ou dans le monde entier.

Fonction	imageRUNNER couleur C2550
Reproduction	De série
Boîte aux lettres	De série
Impression	De série : UFR II En option : * PCL, émulation PostScript ^{MD**} ,
Numérisation	De série : Network ScanGear couleur
Universal Send couleur	De série : Universal Send couleur
	En option : ensemble de fonctions PDF avancées Universal Send
	En option : ensemble de fonctions sécurité PDF Universal Send
Télécopieur Super G3	En option : une ligne ou lignes multiples
Accès Internet :	En option
MEAP	De série

* Choisissez l'un des deux contrôleurs d'impression en option : trousse d'imprimante PCL Q3 ou imagePASS J1.

** Carte d'extension d'imprimante Aide 1 200 ppp requise



APERÇU DES APPAREILS imageRUNNER COULEUR C2550

La productivité au bout des doigts

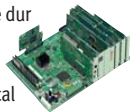




L'APPAREIL COMPACT DOTÉ DE TOUT CE QU'IL VOUS FAUT POUR RÉUSSIR

Architecture de système imageCHIP de Canon

- L'architecture imageCHIP offre davantage de vitesse et de puissance pour une productivité accrue
- Jusqu'à 1,5 Go de mémoire vive et disque dur de 80 Go
- Conception spéciale à deux processeurs
- Boîte aux lettres : solution d'archivage local
- Gestion de l'appareil par l'interface utilisateur à distance



Rapidité et efficacité

- C2550 (noir et blanc/couleur) : jusqu'à 25/23 ppm
- Court délai de réchauffement de 38 secondes
- Court délai de sortie de la première copie : noir et blanc : 5,9 secondes, couleur : 8,9 secondes
- Numérisation couleur et noir et blanc haut débit atteignant 44 ipm
- Alimentateur DADF de 50 feuilles en option

Fournitures et produits consommables fiables

- Tambours à photoconducteur organique individuels
- Cartouches de toner prêtes à l'emploi faciles à remplacer
- Toners couleur à fixage rapide sans huile



Options d'accessibilité

- Trousse de fonctionnement par commandes vocales
- Trousse logicielle de télécommande
- Poignée d'accès à l'alimentateur automatique
- Trousse d'étiquettes en braille

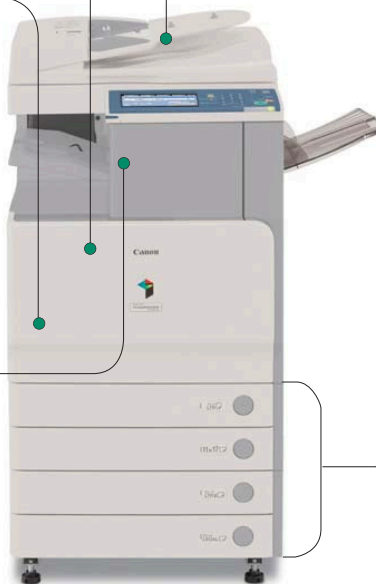


Options de finition avancées

- Module de finition interne (illustré) maintenant l'encombrement
- Agrafage en coin, double

Manipulation du papier supérieure

- Capacité maximale de 4 950 feuilles
- Plateau d'alimentation manuelle de 50 feuilles
- Carton jusqu'à 110 lb
- Papier jusqu'à 12 x 18 po



Module de finition Z1	Module d'alimentation par cassettes Y3	Meuble P1	Boîtier à papier Z1



QUALITÉ ET PRODUCTIVITÉ ÉLEVÉES

Les fonctions que vous voulez et le rendement dont vous avez besoin

L'imageRUNNER couleur C2550 propose le rendement élevé et les riches fonctions dont votre bureau a besoin, dans un appareil compact et abordable.

TRAITEMENT DE L'IMAGE DE NOUVELLE GÉNÉRATION

L'imageRUNNER couleur C2550 est doté de la nouvelle architecture de système évolutive imageCHIP de Canon. Elle permet non seulement de reproduire, d'imprimer, de numériser, de transmettre et de télécopier simultanément, mais elle changera également votre façon de percevoir l'utilisation de la couleur dans votre bureau.

OPTIMISATION DE LA QUALITÉ D'IMAGE

Canon a mis au point des technologies d'amélioration de la qualité d'image et du rendement de ces tout derniers appareils imageRUNNER couleur. Le système d'amélioration de la résolution (SAR) optimise le rendement de l'impression en accélérant le tramage des données d'impression de 1 200 ppp. La technologie avancée de lissage (TAL) rehausse la qualité d'image en adoucissant les bords du texte et des graphismes imprimés.

Architecture de système imageCHIP



EXÉCUTION SIMPLIFIÉE DE TRAVAUX COMPLEXES

L'imageRUNNER couleur C2550 permet de gérer la production de documents complexes. Combinez différents jeux de documents en un seul à l'aide de la combinaison de blocs de travail. Chaque jeu peut être configuré selon ses propres paramètres, comme le type de papier, la finition, la couleur et plus encore, puis être reproduit ou stocké en tant que nouveau document dans une boîte aux lettres.

DYNAMIQUE NUMÉRIQUE

La puissante fonction d'ajout de données numériques aux documents copiés et imprimés est facile à utiliser. Créez des filigranes occasionnels, sélectionnez des estampes prédéterminées, ajoutez la pagination et la numérotation des jeux de copies ou estampez la date sur tout document de sortie en contrôlant les dimensions, la position, les couleurs et la densité. Vous pouvez aussi incorporer des filigranes de sécurité visibles à la création de copies pour prévenir les brèches à la sécurité de l'information confidentielle.

Filigrane de sécurité



Document original avec texte caché et couleur d'arrière-plan



Le texte caché apparaît à l'impression.

TOUCHES DE FINITION PARFAITES

L'imageRUNNER couleur C2550 offre en option un module de finition interne permettant l'agrafage au coin ou en double de documents de plusieurs pages sans augmenter l'encombrement de l'appareil. Pour améliorer la productivité, des options additionnelles offrent des capacités d'impression d'enveloppes, de perforation ou d'agrafage à cheval afin de créer des documents impressionnants.

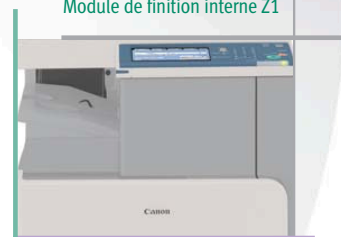
COULEURS BRILLANTES POUR L'ENTREPRISE

Les environnements généraux de bureau où l'on imprime des documents Microsoft^{MD} Office tireront avantage du contrôleur d'impression UFR II d'imageRUNNER couleur C2550. Le contrôleur UFR II est optimisé de façon à faciliter l'impression couleur haute vitesse en répartissant le traitement des données entre le gestionnaire d'imprimante du poste de travail de l'utilisateur et le contrôleur. Des options additionnelles prenant en charge le langage PCL et l'émulation PostScript sont offertes.

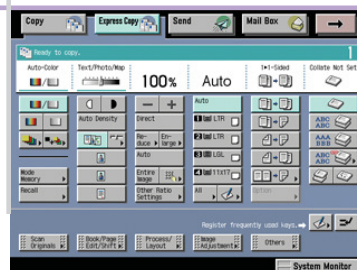
REPRODUCTION ET NUMÉRISATION RAPIDES

La reproduction est grandement simplifiée grâce au choix de deux interfaces utilisateur. L'écran de copie standard simplifie la vie des utilisateurs novices, alors qu'un menu de copie express offre aux utilisateurs chevronnés un accès rapide à divers modes de reproduction sur un seul écran. Avec l'alimentateur automatique de documents recto verso de 50 feuilles, vous pouvez numériser et reproduire des documents à une vitesse maximale de 44 impressions par minute (ipm) à 300 ppp en noir et blanc et en couleur.

Module de finition interne Z1



Écran de copie express



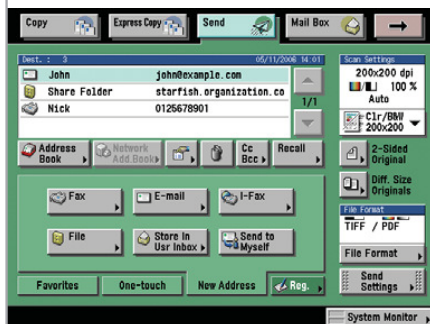


DES COMMUNICATIONS SUPÉRIEURES

Améliorez votre monde numérique avec Universal Send couleur

Grâce à la technologie exclusive Universal Send couleur de Canon de série dans tous les modèles, l'imageRUNNER couleur C2550 vous permet de diffuser, en une seule opération simple, des documents numérisés vers de multiples destinations sur un réseau, comme des adresses électroniques et de télécopie Internet, des boîtes aux lettres locales, des télécopieurs, des dossiers réseau et des systèmes de gestion de documents. Envoyez rapidement et facilement des documents aux utilisateurs figurant dans un carnet d'adresses local, recherchez des utilisateurs sur plusieurs serveurs LDAP de votre réseau ou entrez une destination manuellement. Lorsque les modes d'authentification Single Sign-on (SSO) ou Simple Device Log-in (SDL) sont utilisés, une nouvelle fonction, qui fait gagner du temps, vous permet de vous envoyer des documents d'un seul clic.

Universal Send couleur offre de puissantes options permettant de maîtriser la création, la diffusion et l'archivage de vos documents. Les fonctions PDF avancées Universal Send, comme les modes PDF à compression élevée, traçage et lissage de fichiers PDF et fichiers PDF consultables, accroissent la fonctionnalité des appareils.



Menu principal d'envoi

Universal Send



COMPARAISON DE LA TAILLE DES FICHIERS

Original : Copie papier de format lettre (graphismes couleur et texte)

MarNil Masters	MarNil Masters	MarNil Masters
PDF (compact) de Canon Numérisation couleur 300 ppp Taille du fichier : 150 ko	Fichier de format PDF Numérisation couleur 300 ppp Taille du fichier : 2 Mo	Fichier de format PDF Numérisation n et b 300 ppp Taille du fichier : 390 ko

Mode PDF à compression élevée

TECHNOLOGIE PDF À COMPRESSION ÉLEVÉE

Le mode PDF à compression élevée breveté de Canon utilise plus efficacement votre réseau et vos ressources de stockage en réduisant considérablement la taille des fichiers PDF. De plus, grâce à la fonction exclusive de traçage et de lissage de fichiers PDF, le texte des fichiers PDF peut être converti en contours pour obtenir des bords plus nets et une lisibilité accrue.

CRÉATION DE DOCUMENTS PDF CONSULTABLES

Une fois la numérisation nécessaire à la création d'un document PDF terminée, le texte est incorporé dans le fichier pour extraction ou recherche par mot clé à l'aide de la fonction de fichiers PDF consultables. Cela vous permet de numériser et de convertir facilement des documents numérisés dans le flux électronique des travaux.

FONCTION DE TÉLÉCOPIE À VOLUME ÉLEVÉ

L'imageRUNNER couleur C2550 prend en charge l'option d'ajout d'un module de télécopie Super G3 à une ligne ou à lignes multiples pour pousser encore plus loin les capacités de Universal Send couleur. Les télécopies d'arrivée peuvent aussi être acheminées automatiquement vers d'autres appareils, destinations ou utilisateurs au moyen de la fonction de transmission des travaux pour une gestion supérieure du flux des travaux.

COLLABORATION AVANCÉE DES GROUPES DE TRAVAIL

L'imageRUNNER couleur C2550 est doté de boîtes aux lettres internes pour le stockage des documents et les applications d'impression à la demande. Il est possible de combiner et d'imprimer des documents en un seul travail ou de les envoyer vers plusieurs destinations dans une variété de formats. Lorsque les fichiers sont trop volumineux pour un envoi par courriel ou nécessitent une longue liste de distribution, la fonction d'envoi d'adresse URL peut transmettre un lien aux destinataires les avisant qu'ils peuvent prévisualiser le fichier à distance au moyen d'un ordinateur et, au besoin, l'imprimer à partir de l'appareil.

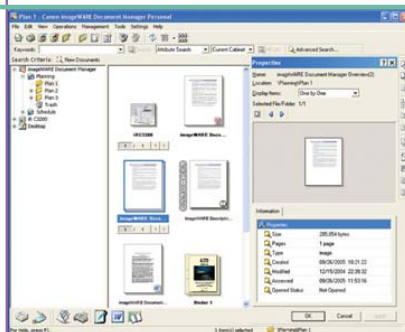


Boîte aux lettres

INTÉGRATION AU POSTE DE TRAVAIL

L'imageRUNNER couleur C2550 est conçu pour s'harmoniser parfaitement avec le gestionnaire de documents imageWARE^{MC} édition personnelle, version 4 de Canon comme une solution document complète, améliorant l'intégration de l'appareil dans votre espace de travail.

Gestionnaire de documents imageWARE édition personnelle, version 4





COMPATIBILITÉ AVEC INTERNET

Des solutions Web qui évoluent avec votre entreprise

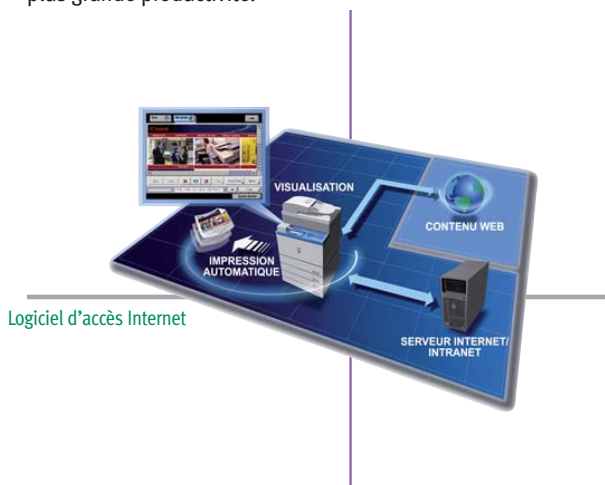
L'imageRUNNER couleur C2550 fournit plus que jamais auparavant de nouvelles façons de partager de l'information avec le reste du monde. Durant la croissance de votre entreprise, il vous fournira encore plus de valeur grâce à des caractéristiques et à des options conçues pour élargir vos possibilités.

NAVIGATION ET IMPRESSION DE PAGES WEB

Grâce à la toute première option de logiciel d'accès Internet de l'industrie, il est possible de naviguer sur le Web ou sur les intranets d'entreprises directement à partir de l'écran tactile couleur de l'appareil. La fonction d'accès Internet vous permet d'imprimer des pages Web ou des fichiers PDF provenant d'Internet ou de votre réseau, même lorsque vous n'avez pas accès à un ordinateur.*

COLLABORATION À DES DOCUMENTS WEB

Universal Send couleur prend en charge le protocole WebDAV (Web Distributed Authoring and Versioning), vous permettant d'envoyer des documents en toute sécurité à un service de stockage partagé sur Internet. Participez à la création de documents avec des collaborateurs, peu importe s'ils se trouvent au bureau, sur la route ou à leur domicile, pour une plus grande productivité.



Logiciel d'accès Internet

* Nécessite la trousse d'imprimante PS Q3 pour imprimer des fichiers PDF.

ÉVOLUTIVITÉ

Gestionnaire de documents imageWARE



eCopy ShareScan OP

INTÉGRATION DE PLATE-FORME OUVERTE

L'architecture MEAP de Canon, qui repose sur le langage Java, vous permet de concevoir des interfaces et des applications personnalisées qui fonctionnent à l'écran tactile couleur de votre appareil imageRUNNER couleur C2550. Il est facile de créer des applications MEAP prenant en charge des flux de travaux personnalisés en vue de l'intégration sans faille de vos processus commerciaux.

PUISSANT OUTIL DE GESTION DES DOCUMENTS

Canon offre des solutions de pointe pour la production, l'archivage et la récupération efficaces des documents essentiels de votre entreprise. Le logiciel de gestion de publication imageWARE de Canon peut créer des documents à partir de nombreuses sources et applications différentes grâce à une simple interface glisser-déplacer. En outre, le logiciel de gestion de documents imageWARE de Canon vous permet de stocker efficacement des quantités énormes d'information dans une zone électronique centrale pour la gestion facile, sécuritaire et efficace des documents.



IMAGERIE PUISSANTE

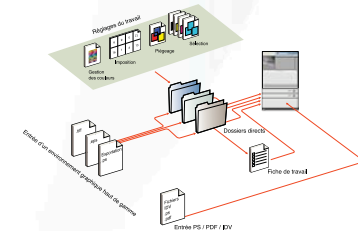
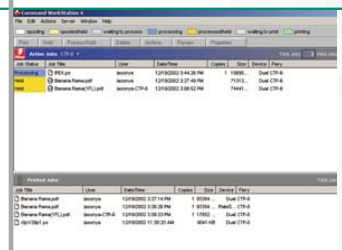
Productivité et souplesse de la couleur au bureau

Canon offre une option souple de contrôle d'impression pour le modèle imageRUNNER couleur C2550 qui augmente la productivité et la qualité de la couleur dans les milieux plus exigeants en matière de couleur.

DOSSIERS DIRECTS AVEC IMPRIMANTES VIRTUELLES

Augmentez vos capacités de production de documents en ajoutant des composants en option qui simplifient l'impression. Les dossiers directs font gagner du temps aux utilisateurs en leur conférant la capacité de glisser-déplacer des documents dans des dossiers désignés pour les travaux d'impression complexes. Les imprimantes virtuelles sont un utilitaire qui permet à l'administrateur de créer des imprimantes accessibles sur le réseau et configurées pour des travaux spécifiques.

Command WorkStation



Dossiers directs

Traçage et lissage de fichiers PDF



TRAÇAGE ET LISSAGE DE FICHIERS PDF

Le mode PDF à compression élevée offre la fonction de traçage et de lissage des fichiers PDF, qui peut convertir le texte et les dessins au trait des documents numérisés (données graphiques vectorielles) en format PDF.* Les graphiques vectoriels peuvent alors être manipulés avec Adobe Illustrator^{MD} afin de créer des éléments pour d'autres documents.

*Les résultats peuvent varier.

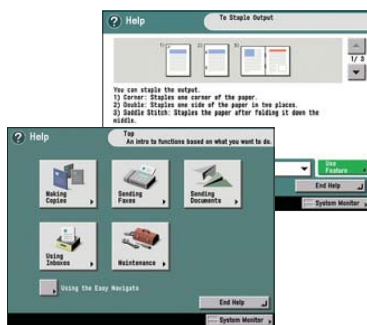


CONCEPTION CONVIVIALE

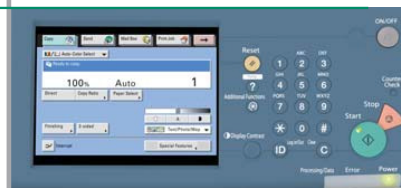
La simplicité offerte aux utilisateurs

L'imageRUNNER couleur C2550 est conçu pour accroître votre productivité grâce à un écran tactile couleur facile à lire, à des menus d'aide interactifs et à de la documentation et des tutoriels plus utiles. Des outils vous permettent de surveiller et d'utiliser l'appareil à distance à partir de n'importe quel ordinateur relié au réseau.

Touche d'aide



Panneau de commande



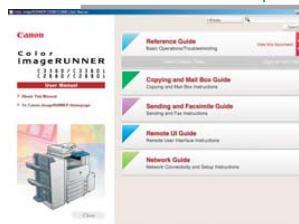
Guide d'utilisation facile et tutoriel sur cédérom



INTERFACE UTILISATEUR À DISTANCE (REMOTE UI)

Il est possible d'accéder à l'imageRUNNER couleur C2550 au moyen d'un navigateur Web depuis tout ordinateur du réseau. L'interface utilisateur à distance permet de vérifier l'état de l'appareil, de suivre le progrès des travaux en cours, de surveiller les niveaux de toner et de papier, d'administrer la boîte aux lettres et de modifier le carnet d'adresses.

Guides de l'utilisateur électroniques



OUTILS DE SOUTIEN AUX OPÉRATEURS

Que vous soyez un utilisateur novice ou chevronné, il vous sera facile de naviguer dans les menus d'imageRUNNER couleur C2550 de Canon. Le guide d'utilisation simple fournit des directives étape par étape sur la façon d'utiliser les principales fonctions de l'appareil. De plus, la touche d'aide non programmable de l'appareil fournit des directives et des explications sur le fonctionnement. Les guides de l'utilisateur, sur cédérom, comportent des outils de recherche pour trouver rapidement et facilement des réponses. Des tutoriels en format Macromedia^{MD} Flash^{MD} sont également accessibles et peuvent être diffusés sur votre réseau ou intranet d'entreprise pour un déploiement en douceur.

...et aux administrateurs

L'imageRUNNER couleur C2550 comprend des fonctions de contrôle de l'accès et des privilèges des utilisateurs ainsi que la possibilité de faciliter la gestion d'un ou plusieurs appareils au sein de l'entreprise.

ADMINISTRATION SOUPLE DES UTILISATEURS

Les administrateurs peuvent choisir entre diverses méthodes pour contrôler les privilèges et l'accès à l'imageRUNNER couleur C2550. Les systèmes d'authentification comprennent Single Sign-On (SSO) qui utilise des comptes réseau, Simple Device Log-in (SDL) et le mode d'identification de service avec carte de contrôle/système de lecteur de carte en option.

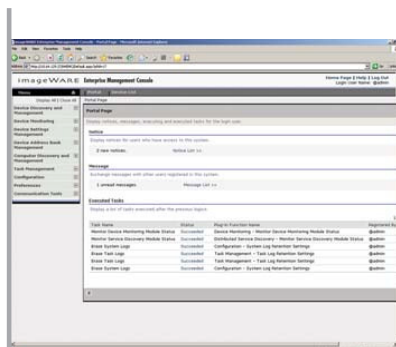
GESTION COMPLÈTE DE L'APPAREIL

La console de gestion d'entreprise imageWARE de Canon est un utilitaire Web qui facilite la gestion centralisée des appareils en réseau. Reposant sur une structure extensible, elle permet la gestion à distance des réglages de l'appareil, la découverte de nouveaux appareils à l'aide de tâches automatisées et la transmission d'avis d'erreur par courriel. Les administrateurs peuvent aussi copier facilement les réglages et les carnets d'adresses dans plusieurs appareils, au moyen de la fonction de transmission de l'information, et envoyer des questionnaires d'imprimante vers des ordinateurs de bureau pour un déploiement rapide.

Lecteur de carte



Écran d'ouverture de session Single Sign-On



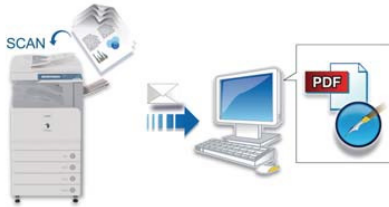
Console de gestion d'entreprise imageWARE



SÉCURITÉ ET ACCESSIBILITÉ

SÉCURITÉ DE L'APPAREIL ET DES DONNÉES

L'imageRUNNER couleur C2550 est doté de l'authentification de l'utilisateur afin de prévenir l'accès non autorisé. En plus de l'authentification de l'utilisateur, il peut limiter l'accès par port réseau ou adresse IP/MAC. Afin de protéger vos données stockées, numérisées et imprimées, l'option de suppression des données du disque dur enlève de façon permanente les fichiers supprimés en les écrasant à trois reprises. L'option de cryptage des données du disque dur procure une sécurité additionnelle en cryptant des données avant de les écrire sur le disque dur; de plus, elle a été certifiée aux critères communs (CCC).



Signature numérique pour PDF



Trousse de fonctionnement par commandes vocales



Impression sécuritaire à données cryptées

Sécurité des documents

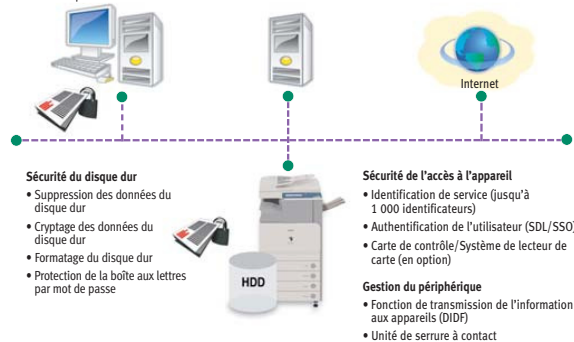
- Impression sécuritaire à données cryptées
- Filigrane/Filigrane de sécurité
- Numérotation des jeux de reproduction
- Fichier PDF crypté
- Transfert des télécopies
- Confirmation de la destination de la télécopie

Sécurité du serveur de courrier

- Authentification POP préalable à l'authentification SMTP
- Authentification SMTP

Sécurité du réseau

- Filtre d'adresse MAC
- Filtrage d'adresse IP
- Cryptage SSL
- Application réseau activée/désactivée
- Blocage de l'interface USB
- Restriction de destination



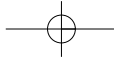
Vue d'ensemble de la gestion et de la sécurité de l'appareil

SÉCURITÉ DES DOCUMENTS

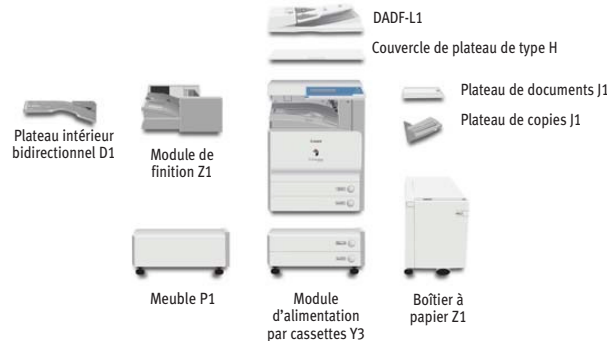
L'ensemble de fonctions de sécurité PDF Universal Send en option prévient l'usurpation d'identité et l'interception de vos documents. Le mode de signature numérique de l'appareil et le mode de signature numérique de l'utilisateur en option vérifient la source du document. Vous pouvez aussi protéger vos documents par mot de passe avec le cryptage de fichier PDF et les imprimer de façon sécuritaire sur le réseau en utilisant la fonction d'impression sécuritaire à données cryptées.

ACCESSIBILITÉ

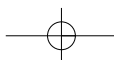
Canon offre des solutions qui vont encore plus loin pour assurer l'accès à tout utilisateur autorisé à l'imageRUNNER couleur C2550. Ces appareils peuvent être commandés verbalement à l'aide de la trousse de commandes vocales, qui utilise la synthèse vocale et la reconnaissance de la voix pour les personnes ayant un handicap visuel ou moteur.



SPÉCIFICATIONS



<p>UNITÉ PRINCIPALE</p> <p>Type : Système d'imagerie numérique multifonction couleur</p> <p>Méthode de reproduction : Transfert électrostatique sec à laser</p> <p>Système de développement : Système de développement sec à double composant</p> <p>Mémoire : Mémoire vive de 1 Go de série Mémoire vive maximale de 1,5 Go</p> <p>Disque dur : 80 Go</p> <p>Interface réseau Connexions : 10/100Base-TX (RJ-45)</p> <p>Autre interface : USB 2.0 (appareil), USB 2.0 (hôte)</p> <p>Délai de sortie de la première copie : 8,9 secondes (couleur) 5,9 secondes (noir et blanc)</p> <p>Délai de réchauffement : 38 secondes après la mise en marche</p> <p>Débit copie/impression (n et b/couleur) : C2550: 25/23 ppm (lettre)</p> <p>Résolution de numérisation : 600 x 600 ppp</p> <p>Résolution de reproduction : 600 ppp x 600 ppp</p> <p>Définition du moteur : 1 200 x 1 200 ppp (Opt.) 600 x 600 ppp</p> <p>Demi-teintes : 256 gradations (continues)</p> <p>Sources de papier De série : 2 cassettes à papier de 550 feuilles Plateau d'alimentation manuelle de 50 feuilles</p> <p>En option : 2 cassettes à papier de 550 feuilles Boîtier à papier de 2 700 feuilles</p> <p>Maximum : 4 950 feuilles</p> <p>Formats de papier Tiroirs : 12 x 18 po, 11 x 17 po, juridique, lettre, lettre-R, état-R et direction</p> <p>Alimentation manuelle : 12 5/8 x 17 11/16 po, 12 x 18 po, 11 x 17 po, juridique, lettre, lettre-R, état-R, direction</p> <p>Poids de papier accepté Tiroirs : Papier bond de 17 lb au carton de 90 lb</p> <p>Alimentation manuelle : Papier bond de 17 lb au carton de 110 lb</p> <p>Recto verso : Automatique sans plateau de série (direction à 12 x 18 po)</p> <p>Couleur imageReader L1 : (std.)</p> <p>Originaux acceptés : Feuilles, livres et objets tridimensionnels (jusqu'à 4,4 lb)</p> <p>Taille maximum de l'original : 11 x 17 po</p> <p>Méthode d'alimentation des documents : Alimentateur automatique recto verso (de série sur les modèles « i ») (Opt.)</p> <p>Originaux acceptés : État à 11 x 17 po</p> <p>Capacité d'alimentation : 50 feuilles</p> <p>Papier accepté Poids des originaux : Recto – papier bond de 11 à 32 lb (42 à 128 g/m²) Recto verso – papier bond de 13 à 32 lb (50 à 128 g/m²)</p> <p>Vitesse de numérisation : 44 ipm (300 ppp) 28 ipm (600 ppp)</p> <p>Dimensions (H x L x P) : 31 1/8 x 22 1/4 x 29 3/4 po (unité principale) 36 x 22 1/4 x 29 3/4 po (avec DADF-L1)</p> <p>Encombrement (L x P) : 34 x 29 3/4 po (lorsque le plateau d'alimentation manuelle est ouvert)</p> <p>Poids : Environ 256 lb (unité principale 116 kg) Environ 275 lb (125 kg avec DADF-L1)</p>	<p>Alimentation : 120 V c.a., 60 Hz, 15 A</p> <p>Consommation d'énergie : 1 500 W</p> <p>Fiche : NEMA 5-15P</p> <p>Toner (rendement estimé) : Noir : 26 000 images à une couverture de 5 % Couleur : 14 000 images à une couverture de 5 %</p> <p>Fonctions de copie</p> <p>Copies multiples : 1 à 999</p> <p>Réservation de reproduction max. : 10 travaux</p> <p>Modes couleur : Couleur automatique, couleur, noir, couleur unique, deux couleurs</p> <p>Exposition de reproduction : Automatique ou manuelle (9 niveaux)</p> <p>Rapport de reproduction Réduction prérégulée : 25 %, 50 %, 64 %, 73 %, 78 % Agrandissement prérégulé : 121 %, 129 %, 200 %, 400 % Mode zoom : 25 à 400 % (par paliers de 1 %)</p> <p>Fonctions d'impression</p> <p>Unité centrale : Deux processeurs spéciaux Canon</p> <p>Mémoire : Mémoire vive de 1 Go (de série) 1,5 Go de mémoire vive (max.)</p> <p>Disque dur : 80 Go (partagé)</p> <p>Résolution d'impression UFR II : 600 ppp x 600 ppp 1 200 x 1 200 ppp* (texte et trait seulement) Équivalent de 2 400 x 600 ppp Windows Vista</p> <p>XPS : Gestionnaire d'imprimante</p> <p>UFR II : Windows[®] (Windows 2000/XP/Vista Server 2003, Citrix MetaFrame), Macintosh[™] (OS 10.2.8 ou version ultérieure)</p> <p>Fonctions de boîte aux lettres</p> <p>Nombre max. de boîtes aux lettres : 100 boîtes de réception utilisateur, 1 boîte de réception en mémoire, 50 boîtes de réception de télécopies confidentielles</p> <p>Fonctions de numérisation</p> <p>Numérisation réseau TWAIN : De série</p> <p>Utilitaire de numérisation réseau : Network ScanGear couleur</p> <p>Fonctions Universal Send couleur</p> <p>Mode couleur : Sélection automatique de la couleur (couleur/échelle de gris) Sélection automatique de la couleur (couleur/n et b) Couleur, échelle de gris, n et b</p> <p>Capacité du carnet d'adresses : Max. 1 800 destinataires (comprend 200 boutons d'accès direct) Max. 5 serveurs LDAP</p> <p>Méthodes d'envoi : Courriel, télécopie Internet, SMB, serveur de fichiers (FTP, IPX, WebDAV), boîte de réception d'utilisateur, télécopie Super G3 (en option)</p> <p>Protocole de communication Fichier : FTP (TCP/IP), SMB (TCP/IP), NCP (IPX), WebDAV</p> <p>Courriel/télécopie Internet : SMTP, POP3, télécopie Internet (simple, complète)</p> <p>Format des données Fichier, courriel : TIFF, JPEG, PDF, PDF (compact)**, PDF (traçage et lissage)***, PDF (ROC)***, PDF crypté****, signature numérique pour PDF (appareil****, utilisateur)</p>	<p>Télécopie Internet : N et b : TIFF (MH, MR, MMR) Couleur : TIFF (Profile-C)</p> <p>ACCESSOIRES EN OPTION</p> <p>Carte de télécopie Super G3 W2/ Carte de télécopie à lignes multiples Super G3 J2</p> <p>Ligne admissible : Réseau téléphonique public commuté (RTPC)</p> <p>Lignes de connexion : Une ligne (carte de télécopie Super G3 W2), deux lignes (carte de télécopie à lignes multiples Super G3 J2)</p> <p>Formats d'envoi/original : État à 11 x 17 po</p> <p>Formats d'enregistrement/impression : État à 11 x 17 po</p> <p>Trousse d'imprimante PCL Q3 (de série sur les modèles « i »)**</p> <p>Unité centrale : Deux processeurs spéciaux Canon (partagés)</p> <p>Mémoire : Mémoire vive de 1 Go (de série) 1,5 Go de mémoire vive (max.) (partagée)</p> <p>Disque dur : 80 Go (partagé)</p> <p>LDP pris en charge : PCL 5c / PLC 6</p> <p>Résolution d'impression PCL 5c : Émulation PostScript 3 (trousse d'imprimante PS Q1™) 600 ppp x 600 ppp Équivalent de 2 400 x 600 ppp PCL 6c : 600 ppp x 600 ppp PS3 (en option) : 1 200 x 1 200 ppp* (texte et trait seulement) Équivalent de 2 400 x 600 ppp</p> <p>Pilotes d'impression PCL 5c : Windows (Windows 98/Me/2000/XP/Server 2003 Windows Vista, Citrix MetaFrame)</p> <p>PS3 (en option) : Windows (Windows 98/Me/2000/XP/Server 2003 Windows Vista, Citrix MetaFrame), Macintosh (OS 10.2.8 ou version ultérieure)</p> <p>Module d'alimentation par cassettes Y3</p> <p>Formats de papier : 12 x 18 po, 11 x 17 po, juridique, lettre, lettre-R, état-R, direction</p> <p>Capacité des tiroirs à papier : 550 feuilles x 2 cassettes (papier bond de 20 lb [80 g/m²])</p> <p>Dimensions (H x L x P) : 9 7/8 x 22 1/4 x 27 5/8 po</p> <p>Poids : Environ 50,7 lb (23 kg)</p> <p>Boîtier à papier Z1</p> <p>Format de papier : Lettre</p> <p>Capacité du boîtier à papier : 2 700 feuilles (papier bond de 20 lb [80 g/m²])</p> <p>Dimensions (H x L x P) : 18 5/8 x 14 5/8 x 23 1/4 po</p> <p>Encombrement (L x P) : 36 7/8 x 29 3/4 po</p> <p>Poids : Environ 65,3 lb (29,6 kg)</p>
---	--	---



Module de finition Z1

Nombre de plateaux :	1 plateau
Format de papier	
Standard :	12 5/8 x 17 11/16 po, 12 x 18 po, 11 x 17 po, juridique, lettre, lettre-R, état, état-R, enveloppes (COM10 n° 10, Monarch, DL, ISO-B5, ISO-C5, Yougata-4, Catalog Glove no 8)
Format non courant :	3 7/8 x 5 9/16 po à 12 5/8 x 18 po
Poids du papier :	Papier bond de 17 lb au carton de 80 lb
Capacité de papier par plateau :	500 feuilles (lettre, état, état-R) ou 2 3/4 po de hauteur 250 feuilles (11 x 17 po, juridique, lettre-R) ou 1 3/8 po de hauteur
Capacité de papier en mode agrafage :	500 feuilles/30 jeux (lettre) ou 2 3/4 po de hauteur 250 feuilles/30 jeux (11 x 17 po, juridique, lettre-R) ou 1 3/8 po de hauteur 500 feuilles/30 jeux (mode agrafage avec différents formats de papier) ou 2 3/4 po de hauteur
Capacité maximale d'agrafage	
Lettre :	50 feuilles (papier bond de 17 à 20 lb) 30 feuilles (papier bond de 20 à 28 lb) 2 feuilles (papier bond de 32 lb au carton de 90 lb)
11 x 17 po, juridique, lettre-R :	30 feuilles (papier bond de 17 à 20 lb) 20 feuilles (papier bond de 20 à 28 lb) 2 feuilles (papier bond de 32 lb au carton de 90 lb)
Mode d'agrafage :	Coin (11 x 17 po, juridique, lettre, lettre-R) Double (11 x 17 po, lettre)
Dimensions (H x L x P) :	8 1/2 x 27 3/8 x 21 5/8 po
Encombrement (L x P) :	42 x 29 3/4 po (lorsque le plateau auxiliaire est ouvert)
Poids :	Environ 26,5 lb (12 kg)

Plateau intérieur bidirectionnel D1

Format de papier	
Standard :	12 5/8 x 17 11/16 po, 12 x 18 po, 11 x 17 po, juridique, lettre, lettre-R, état, état-R, direction
Format non courant :	3 7/8 x 5 9/16 po à 12 5/8 x 18 po
Poids de papier max. :	Papier bond de 17 lb au carton de 80 lb
Capacité de papier par plateau	
Plateau de sortie supérieur :	100 feuilles (lettre) 50 feuilles (autres formats)
Plateau de sortie inférieur :	250 feuilles (lettre) 100 feuilles (autres formats)
Dimensions (H x L x P) :	6 x 7 x 21 1/2 po
Encombrement (L x P) :	34 x 29 3/4 po
Poids :	Environ 8,6 lb (3,9 kg)
Capacité du bac à retailles :	Perforation d'environ 3 000 feuilles
Dimensions (H x L x P) :	37 1/8 x 4 1/4 x 24 1/2 po
Poids :	Environ 15,9 lb (7,2 kg)

AUTRES ACCESSOIRES EN OPTION

- Logiciel d'impression sécuritaire à données cryptées C1*
- Trousse d'impression de codes à barres A1
- Logiciel d'accès Internet E1*
- Ensemble de fonctions PDF avancées Universal Send A1
- Ensemble de fonctions de sécurité PDF Universal Send A1
- Trousse de signature numérique de l'utilisateur pour PDF A1
- Trousse de filigrane de sécurité A1***
- Carte de télécopie Super G3 W2
- Carte de télécopie à lignes multiples Super G3 J2
- Extension de mémoire vive de 512 Mo C1 pour imageRUNNER
- Trousse de suppression des données du disque dur B1
- Trousse de cryptage des données du disque dur B1*
- Trousse de commandes vocales B1
- Carte d'extension d'imprimante A1 de 1 200 ppp requise
- Trousse du système de gestion d'accès A1
- Workflow Composer B3
- Adaptateur d'interface réseau sans fil NB-W1
- Trousse de commandes vocales A1
- Trousse logicielle de télécommande A2
- Couverture de plateau de type H[†]
- Plateau de copies J1
- Dispositif d'alimentation d'enveloppes C2
- Cassette à chargement frontal Y1
- Cassette à chargement frontal Z1
- Plateau de documents J1
- Lecteur de carte C1
- Trousse de lecture de carte B1
- Unité de serrure à contact A2
- Plateau de documents J1
- Lecteur de carte C1
- Trousse de lecture de carte B1
- Unité de serrure à contact A2
- Trousse d'étiquettes en braille A1
- Poignée d'accès à l'alimentateur automatique A1
- Unité d'estampage B1
- Suite eCopy
- Suite imageWARE[™]
- Meuble P1


Notes :

- * La vitesse du moteur ralentit lorsque la résolution d'impression est de 1 200 ppp.
- ** Nécessite l'ensemble de fonctions PDF avancées Universal Send A1.
- *** Nécessite l'ensemble de fonctions de sécurité PDF Universal Send A1.
- † Nécessite la trousse de signature numérique de l'utilisateur A1.
- †† L'impression UFR II couleur est de série sur les modèles C2550.
- ††† Nécessite l'extension de mémoire vive de 512 Mo C1 pour imageRUNNER.
- Nécessite la trousse d'imprimante PCL Q3.
- Nécessite la trousse d'imprimante PS Q3 pour imprimer des fichiers PDF.
- ▲ En Option
- ▲▲ Vérifiez la disponibilité auprès du détaillant autorisé Canon
- ▲ La trousse du guide vocal et la trousse de commande vocale ne peuvent pas être ensemble installées

En tant que partenaire ENERGY STAR[®], Canon Canada Inc. a déterminé que ces produits répondent aux lignes directrices ENERGY STAR relatives à l'efficacité énergétique. ENERGY STAR et la marque ENERGY STAR sont des marques déposées aux États-Unis. Microsoft et Windows sont des marques déposées de Microsoft Corporation aux États-Unis et (ou) dans d'autres pays. Adobe, Illustrator et PostScript sont des marques déposées ou des marques de commerce d'Adobe Systems Incorporated aux États-Unis et (ou) dans d'autres pays. Celeron et Intel sont des marques de commerce ou des marques déposées d'Intel Corporation ou de ses filiales aux États-Unis et (ou) dans d'autres pays. CANON, IMAGERUNNER et MEAP sont des marques déposées de Canon Inc. aux États-Unis et peuvent aussi être des marques déposées ou des marques de commerce dans d'autres pays. IMAGEWARE est une marque déposée de Canon Canada Inc. au Canada et est une marque de commerce de Canon Inc. dans certains autres pays. IMAGEANYWARE est une marque de commerce de Canon. Tous les noms de produit mentionnés et autres marques sont des marques de commerce de leurs propriétaires respectifs. Les spécifications peuvent être modifiées sans préavis. ©2006 Canon Canada Inc. Tous droits réservés.

La loi fédérale interdit la copie de certains documents. Les contrevenants s'exposent à des sanctions. Nous vous suggérons de vérifier auprès de votre conseiller juridique. Canon U.S.A., Inc. et Canon Canada Inc. ont l'intention de collaborer avec les agences d'application de la loi relativement aux allégations de copie non autorisée.

0120W630


 IMPRIMÉ SUR DU PAPIER
 RECYCLÉ AU CANADA

Canon
 image**ANYWARE**

 1-800-OK CANON
 www.canon.ca